

Stagiaire

Toutes les mentions sont obligatoires

Nom	Adresse		
Nom de naissance	CP	Ville	
Prénom	Tél. portable		
Date de naissance	Tél. professionnel		
Profession	e-mail (pour convocation)		
Mode d'exercice dominant (>50%)	Salarié	Libéral	Mixte
Votre situation nécessite-t-elle une adaptation particulière ? (handicap, dyslexie, etc...)			
Par quel moyen avez-vous eu connaissance de cette formation ?			
Brochure	Site	Université	e-mail
Courrier	Réseaux sociaux	Autres	

Formation

Caractérisation amiante naturelle norme 94-001 **Dates** **Tarif : 850 euros**

Règlement

Date limite d'inscription : 1 mois avant le début de la formation

Inscription à titre individuel Inscription par l'employeur, **renseigner la partie employeur ci-dessous.**

Le règlement des frais d'inscription et de formation sera à effectuer à réception de la ou des facture(s) établie(s) par le service FOCAL de l'UCBL. Les factures seront adressées aux stagiaires (ou aux organismes prenant en charge la formation) en suivant l'échéancier indiqué sur le contrat ou la convention de formation professionnelle qui sera établi(e) à réception du bulletin d'inscription.

Employeur : attestation de prise en charge financière

Je soussigné(e)	agissant en qualité de
Pour le compte de	
S'engage à régler à l'Université Claude Bernard Lyon 1 l'inscription mentionnée ci-dessus :	
Pour un montant de	euros
Numéro de SIRET de l'établissement	Privé Public

Adresse de convention	Adresse de facturation Si facturation à un tiers (OPCALIA, AGEFOS, ...), joindre un justificatif
Nom du correspondant	Nom du correspondant
Tél.	Tél.
e-mail	e-mail

Je ne souhaite pas recevoir des informations concernant l'offre de formations de l'Université Claude Bernard Lyon 1

Formation courte

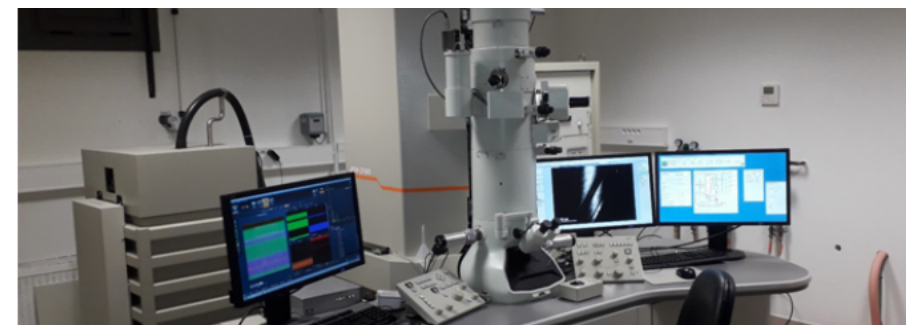
2025- 2026

FORMATION CONTINUE

CARACTÉRISATION AMIANTE

NATURELLE NORME 94-001

Minéralogie-cristallographie des matériaux naturels d'intérêt économiques (e.g. amiantes, argiles, métaux, bétons...). Principe et utilisation de la microscopie électronique en transmission (MET) pour leur caractérisation structurale et chimique.



RENSEIGNEMENTS PÉDAGOGIQUES

Muriel ANDREANI
muriel.andreani@univ-lyon1.fr
Tél. 04 72 44 62 40

INSCRIPTIONS : FORMATION CONTINUE

formationqualifiante3@univ-lyon1.fr
Tél. 04 78 77 70 02

Université Claude Bernard Lyon 1
Service FOCAL - Pôle formations qualifiantes
8 avenue Rockefeller
69373 LYON cedex 08

<http://focal.univ-lyon1.fr>

LA FORMATION

OBJECTIFS, COMPÉTENCES VISÉES

Notions de minéralogie-cristallographie appliquée aux matériel naturels d'intérêt économique.
Principe et utilisation de la microscopie électronique en transmission pour la caractérisation de ces matériaux naturels, traitement des données associées.

PUBLICS

- Techniciens, Ingénieurs
- Toute personne souhaitant acquérir ou renforcer des notions générales de minéralogie-cristallographie avec une application à la caractérisation de matériaux naturels (à définir en fonction des attentes) par microscopie électronique en transmission..

MOYENS PÉDAGOGIQUES

- Exposés théoriques type cours magistral
- Travaux Pratiques sur microscopes optiques et microscope électronique en transmission et traitement des données

PRÉREQUIS

Aucun

QUALIFICATION DES INTERVENANTS

Enseignant-chercheur, ingénieur de recherche

VALIDATION DE LA FORMATION

Attestation de présence

L'OBSERVATOIRE DES SCIENCES DE L'UNIVERS DE LYON EN QUELQUES MOTS

L'observatoire de Lyon est un « observatoire des sciences de l'univers » (OSU) rattaché à l'Université Claude Bernard Lyon 1 et co-piloté par l'Institut national des sciences de l'univers (INSU) et par le Centre national de la recherche scientifique (CNRS).

L'OSU est une structure d'enseignement et de recherche dédié à l'étude des processus géologique sur Terre. Unité mixte, elle est composée d'enseignants chercheurs spécialistes des sciences de la terre. Il y a 2 laboratoires dont celui de géologie de Lyon qui assure cette formation.

LES MODALITÉS PRATIQUES

Prochaines sessions :

- 19 et 20 mars 2026
- 8 et 9 octobre 2026

Durée : 2 jours (14 heures)

Modalités d'accès : cette formation n'est pas accessible aux personnes à mobilités réduites.

Effectifs : 5 participants minimum

Tarif : 850 €

Lieu : Lyon 1 Campus la DOUA
Bâtiment GEODE
5 rue Raphaël Dubois 69100 VILLEURBANNE

LE PROGRAMME

JOUR 1

- Contexte géologique des gisements

Présentation des contextes géologiques d'occurrence des principaux matériaux naturels d'intérêt économiques (ajustable en fonction des besoins – ex. amiante, argiles, métaux).
Minéralogie-Cristallographie associées

- Principes de la microscopie optique et électronique en transmission

- Mise en pratique en microscopie optique

Reconnaissance des minéraux et des roches sur échantillon macroscopique et lame mince

JOUR 2

Mise en pratique

- en ½ groupe, utilisation d'un microscope électronique en transmission avec acquisition de clichés de diffraction
- en salle, travail sur les données acquise le matin : indexation des clichés, traitement d'image



Conditions
générales
de vente