

**Stagiaire** Toutes les mentions sont obligatoires

<b>Nom</b>		<b>Adresse</b>	
<b>Nom de naissance</b>	<b>CP</b>	<b>Ville</b>	
<b>Prénom</b>	<b>Tél. portable</b>		
<b>Date de naissance</b>	<b>Tél. professionnel</b>		
<b>Profession</b>	<b>e-mail (pour convocation)</b>		
<b>Mode d'exercice dominant (&gt;50%)</b>	Salarié	Libéral	Mixte

**Votre situation nécessite-t-elle une adaptation particulière ?**  
(handicap, dyslexie, etc...)

**Par quel moyen avez-vous eu connaissance de cette formation ?**  
Brochure Site Université e-mail Courrier Réseaux sociaux Autres

**Formation**

**Caractérisation amiante naturelle norme 94-001** Dates Tarif : 850 euros

**Règlement** Date limite d'inscription : 1 mois avant le début de la formation

Inscription à titre individuel Inscription par l'employeur, **renseigner la partie employeur ci-dessous.**

Le règlement des frais d'inscription et de formation sera à effectuer à réception de la ou des facture(s) établie(s) par le service FOCAL de l'UCBL. Les factures seront adressées aux stagiaires (ou aux organismes prenant en charge la formation) en suivant l'échéancier indiqué sur le contrat ou la convention de formation professionnelle qui sera établi(e) à réception du bulletin d'inscription.

**Employeur :** attestation de prise en charge financière

Je soussigné(e)  agissant en qualité de

Pour le compte de

S'engage à régler à l'Université Claude Bernard Lyon 1 l'inscription mentionnée ci-dessus :  euros

Pour un montant de

Numéro de SIRET de l'établissement

Privé Public

<b>Adresse de convention</b>	<b>Adresse de facturation</b> Si facturation à un tiers (OPCALIA, AGEFOS, ...), joindre un justificatif
<b>Nom du correspondant</b>	<b>Nom du correspondant</b>
<b>Tél.</b>	<b>Tél.</b>
<b>e-mail</b>	<b>e-mail</b>

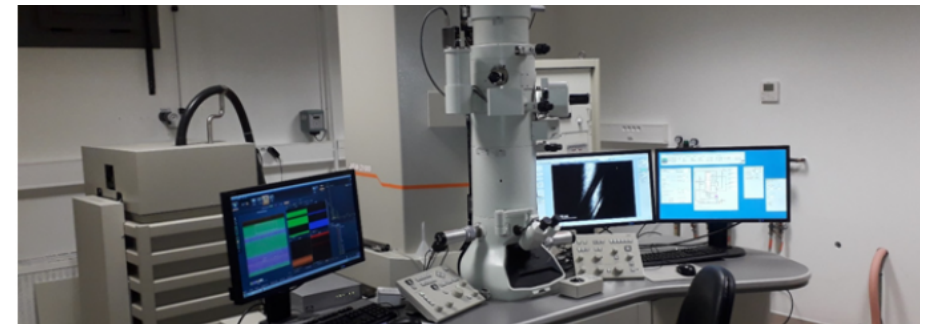
Je ne souhaite pas recevoir des informations concernant l'offre de formations de l'Université Claude Bernard Lyon 1

**Formation courte**

**2024 – 2025**

# FORMATION CONTINUE CARACTÉRISATION AMIANTE NATURELLE NORME 94-001

Minéralogie-cristallographie des matériaux naturels d'intérêt économiques (e.g. amiantes, argiles, métaux, bétons...). Principe et utilisation de la microscopie électronique en transmission (MET) pour leur caractérisation structurale et chimique.



**RENSEIGNEMENTS PÉDAGOGIQUES**

**Muriel ANDREANI**  
[muriel.andreani@univ-lyon1.fr](mailto:muriel.andreani@univ-lyon1.fr)  
Tél. 04 72 44 62 40

**INSCRIPTIONS : FORMATION CONTINUE**

[formationqualifiante3@univ-lyon1.fr](mailto:formationqualifiante3@univ-lyon1.fr)  
Tél. 04 78 77 70 02

Université Claude Bernard Lyon 1  
Service FOCAL - Pôle formations qualifiantes  
8 avenue Rockefeller  
69373 LYON cedex 08

<http://focal.univ-lyon1.fr>

# LA FORMATION

---

## OBJECTIFS, COMPÉTENCES VISÉES

Notions de minéralogie-cristallographie appliquée aux matériel naturels d'intérêt économiques  
Principe et utilisation de la microscopie électronique en transmission pour la caractérisation de ces matériaux naturels, traitement des données associées.

## PUBLICS

Techniciens, Ingénieurs.

Toute personne souhaitant acquérir ou renforcer des notions générales de minéralogie-cristallographie avec une application à la caractérisation de matériaux naturels (à définir en fonction des attentes) par microscopie électronique en transmission..

## MOYENS PÉDAGOGIQUES

- Exposés théoriques type cours magistral
- Travaux Pratiques sur microscopes optiques et microscope électronique en transmission et traitement des données

## PRÉREQUIS

Aucun

## QUALIFICATION DES INTERVENANTS

Enseignant-chercheur, ingénieur de recherche.

## VALIDATION DE LA FORMATION

Attestation de présence

## L'OBSERVATOIRE DES SCIENCES DE L'UNIVERS DE LYON EN QUELQUES MOTS

L'observatoire de Lyon est un « observatoire des sciences de l'univers » (OSU) rattaché à l'université Claude Bernard Lyon 1 et co-piloté par l'Institut national des sciences de l'univers (INSU) et par le Centre national de la recherche scientifique (CNRS).

L'OSU est une structure d'enseignement et de recherche dédié à l'étude des processus géologique sur Terre. Unité mixte, elle est composée d'enseignants chercheurs spécialistes des sciences de la terre. Il y a 2 laboratoires dont celui de géologie de Lyon qui assure cette formation.

# LES MODALITÉS PRATIQUES

---

## Prochaines sessions :

- 1 et 2 octobre 2024

**Durée** : 2 jour (14 heures)

**Modalités d'accès** : cette formation n'est pas accessible aux personnes à mobilités réduites.

**Effectifs** : 5 participants minimum

**Tarif** : 850 €

**Lieu** : Lyon 1 Campus la DOUA  
Bâtiment GEODE

5 rue Raphaël Dubois 69100 VILLEURBANNE

# LE PROGRAMME

---

## JOUR 1

- Contexte géologique des gisements  
Présentation des contextes géologiques d'occurrence des principaux matériaux naturels d'intérêt économiques (ajustable en fonction des besoins – ex. amiante, argiles, métaux).  
Minéralogie-Cristallographie associées
- Principes de la microscopie optique et électronique en transmission
- Mise en pratique en microscopie optique  
Reconnaissance des minéraux et des roches sur échantillon macroscopique et lame mince

## JOUR 2

Mise en pratique

- en ½ groupe, utilisation d'un microscope électronique en transmission avec acquisition de clichés de diffraction
- en salle, travail sur les données acquise le matin : indexation des clichés, traitement d'image



Conditions  
générales  
de vente